

VOS REF.

NOS REF. Lettre du 25/07/2017

DDT de l'Oise

40, rue Jean Racine

BP 317

60021 BEAUVAIS CEDEX

A l'attention d'Estelle HALLAERT

REF. DOSSIER TER-PAC-2017-60042-CAS-116928-Y6N4M1

INTERLOCUTEUR Lucie FLAVIEN

TÉLÉPHONE 03.20.13.66.00

MAIL [rte-cdi-scet-lil-urbanisme@rte-france.com](mailto:rte-cdi-scet-lil-urbanisme@rte-france.com)

OBJET Collecte des informations en vue du Porter à connaissance (SCOT)

Madame,

Nous faisons suite à votre courrier reçu le 25/07/2017 et cité en référence, par lequel vous nous adressez, pour avis, le projet de **Schéma de Cohérence Territoriale (SCOT)** du Syndicat Mixte du Bassin Creillois et des Vallées Berthoise.

Nous vous informons que sur le territoire couvert par ce document d'urbanisme sont implantés plusieurs ouvrages de transport d'énergie électrique.

Il s'agit, pour les communes énoncées, de :

### Cauffry :

LIAISON 63kV NO 1 BRENOUILLE-CARRIERES  
LIAISON 63kV NO 1 CARRIERES-RANTIGNY  
LIAISON 63kV NO 2 CARRIERES-VALESCOURT  
LIAISON 225kV NO 1 CARRIERES-MORU  
LIAISON 63kV NO 1 CARRIERES-RANTIGNY-VALESCOURT  
LIAISON 225kV NO 1 CARRIERES - ROYE – VALESCOURT

### Cramoisy

LIAISON 225kV NO 1 CARRIERES-TERRIER  
LIAISON 225kV NO 2 CARRIERES-TERRIER  
LIAISON 63kV NO 1 ALLONNE-CARRIERES-PATIS-ST-SEPULCRE

### Laigneville :

Centre Développement Ingénierie  
Lille  
62, rue Louis Delos TSA 71012  
59709 MARCQ EN BAROEUL CEDEX  
TEL : 03.20.13.66.00  
FAX :

RTE Réseau de transport d'électricité  
société anonyme à directoire et conseil de  
surveillance  
au capital de 2 132 285 690 euros  
R.C.S.Nanterre 444 619 258

1

LIAISON 63kV NO 1 BARROIR-CARRIERES  
LIAISON 63kV NO 1 BRENOUILLE-CARRIERES  
LIAISON 63kV NO 1 CARRIERES-VILLERS-ST-PAUL  
LIAISON 225kV NO 1 CARRIERES-MORU  
LIAISON 225kV NO 1 CARRIERES - ROYE – VALESCOURT

## **Maysel**

LIAISON 225kV NO 1 CARRIERES-TERRIER  
LIAISON 225kV NO 2 CARRIERES-TERRIER  
LIAISON 63kV NO 1 ALLONNE-CARRIERES-PATIS-ST-SEPULCRE

## **Mogneville**

LIAISON 63kV NO 1 BRENOUILLE-CARRIERES  
LIAISON 225kV NO 1 CARRIERES-MORU

## **Monchy-Saint-Eloi**

LIAISON 63kV NO 1 BARROIR-CARRIERES  
LIAISON 63kV NO 1 BARROIR-MORU-VILLERS-ST-PAUL  
LIAISON 63kV NO 1 BRENOUILLE-CARRIERES  
LIAISON 63kV NO 1 CARRIERES-VILLERS-ST-PAUL  
LIAISON 225kV NO 1 CARRIERES-MORU

## **Montataire**

LIAISON 63kV NO 1 BARROIR-CARRIERES  
LIAISON 63kV NO 1 BRENOUILLE-CARRIERES  
LIAISON 63kV NO 1 CARRIERES-RANTIGNY  
LIAISON 63kV NO 1 CARRIERES-USINOR-MONTATAIRE  
LIAISON 63kV NO 1 CARRIERES-VILLERS-ST-PAUL  
LIAISON 63kV NO 2 CARRIERES-USINOR-MONTATAIRE  
LIAISON 63kV NO 2 CARRIERES-VALESCOURT  
LIAISON 225kV NO 1 CARRIERES-MORU  
LIAISON 63kV NO 1 CARRIERES-RANTIGNY-VALESCOURT  
LIAISON 225kV NO 1 CARRIERES - ROYE – VALESCOURT  
POSTE D'USINOR-MONTATAIRE

## **Nogent-sur-Oise**

LIAISON 63kV NO 1 BARROIR-CARRIERES  
LIAISON 63kV NO 1 BARROIR-MALADRERIE (CLIENT)  
LIAISON 63kV NO 1 BARROIR-MORU-VILLERS-ST-PAUL  
LIAISON 63kV NO 1 CARRIERES-VILLERS-ST-PAUL  
POSTE DE BARROIR

**Rantigny**

LIAISON 63kV NO 1 CARRIERES-RANTIGNY  
LIAISON 63kV NO 1 CARRIERES-RANTIGNY-VALESCOURT  
LIAISON 225kV NO 1 CARRIERES - ROYE - VALESCOURT  
LIAISON 63kV NO 2 PATIS-RANTIGNY-ST-SEPULCRE  
POSTE DE RANTIGNY

**Rousseloy**

LIAISON 63kV NO 1 CARRIERES-RANTIGNY  
LIAISON 63kV NO 2 CARRIERES-VALESCOURT  
LIAISON 63kV NO 1 CARRIERES-RANTIGNY-VALESCOURT

**Saint-Leu-D'esserent**

LIAISON 63kV NO 1 BERT-CARRIERES  
LIAISON 63kV NO 1 CARRIERES-PERSAN  
LIAISON 63kV NO 1 CARRIERES-USINOR-MONTATAIRE  
LIAISON 63kV NO 2 CARRIERES-USINOR-MONTATAIRE  
LIAISON 63kV NO 2 CARRIERES-VALESCOURT  
LIAISON 225kV NO 1 CARRIERES-GOUVIEUX  
LIAISON 225kV NO 1 CARRIERES - PLESSIS-GASSOT  
LIAISON 225kV NO 3 CARRIERES - PLESSIS-GASSOT  
LIAISON 63kV NO 1 CARRIERES-RANTIGNY-VALESCOURT  
POSTE DE BERT

**Saint-Vaals-lès-Mello**

LIAISON 63kV NO 1 BRENOUILLE-CARRIERES  
LIAISON 63kV NO 1 CARRIERES-RANTIGNY  
LIAISON 63kV NO 2 CARRIERES-VALESCOURT  
LIAISON 225kV NO 1 CARRIERES-MORU  
LIAISON 63kV NO 1 CARRIERES-RANTIGNY-VALESCOURT  
LIAISON 225kV NO 1 CARRIERES - ROYE – VALESCOURT

**Thiverny**

LIAISON 63kV NO 1 BARROIR-CARRIERES  
LIAISON 63kV NO 1 BERT-CARRIERES  
LIAISON 63kV NO 1 BRENOUILLE-CARRIERES  
LIAISON 63kV NO 1 CARRIERES-PERSAN  
LIAISON 63kV NO 1 CARRIERES-RANTIGNY  
LIAISON 63kV NO 1 CARRIERES-USINOR-MONTATAIRE  
LIAISON 63kV NO 1 CARRIERES-VILLERS-ST-PAUL  
LIAISON 63kV NO 2 CARRIERES-USINOR-MONTATAIRE  
LIAISON 63kV NO 2 CARRIERES-VALESCOURT

LIAISON 225KV N0 1 CARRIERES-GOUVIEUX  
LIAISON 225KV N0 1 CARRIERES-MORU  
LIAISON 225KV N0 1 CARRIERES - PLESSIS-GASSOT  
LIAISON 225KV N0 1 CARRIERES-TERRIER  
LIAISON 225KV N0 2 CARRIERES-TERRIER  
LIAISON 225KV N0 3 CARRIERES - PLESSIS-GASSOT  
LIAISON 63KV N0 1 ALLONNE-CARRIERES-PATIS-ST-SEPULCRE  
LIAISON 63KV N0 1 CARRIERES-RANTIGNY-VALESCOURT  
LIAISON 225KV N0 1 CARRIERES - ROYE - VALESCOURT  
POSTE DE CARRIERE

### **Villers-Saint-Paul**

LIAISON 63KV N0 1 BARROIR-MALADRERIE (CLIENT)  
LIAISON 63KV N0 1 BARROIR-MORU-VILLERS-ST-PAUL  
LIAISON 63KV N0 1 BRENOUILLE-CARRIERES  
LIAISON 63KV N0 1 CARRIERES-VILLERS-ST-PAUL  
LIAISON 225KV N0 1 CARRIERES-MORU  
POSTE DE LA MALADERIE

Vous trouverez ci-joint une carte sur laquelle a été reporté le tracé des lignes électriques et des postes de transformations existants.

Ainsi, il conviendrait d'inclure l'existence de ces ouvrages existants dans le projet de SCOT que vous nous avez adressé, et de reporter leurs tracés dans les documents graphiques.

Nous vous informons qu'une fois la mise en place du géoportail de l'urbanisme effective, le tracé de nos ouvrages sera disponible au format SIG et vous pourrez télécharger les données y afférentes en vous y connectant.

Dans le cadre de la procédure de concertation que vous initiez, nous vous demandons de bien vouloir nous transmettre un dossier complet du projet d'arrêt du SCOT afin d'être en mesure d'émettre un avis à ce stade ultime de la procédure. De préférence, nous souhaiterions recevoir le dossier du projet d'arrêt du SCOT via un lien de téléchargement.

Nous vous précisons à cet égard qu'il est important que nous puissions être consultés pour toute demande d'autorisation d'urbanisme, afin que nous nous assurions de la compatibilité des projets de construction avec la présence de nos ouvrages, au regard des prescriptions fixées par l'arrêté interministériel du 17 mai 2001 fixant les conditions techniques auxquelles doivent satisfaire les distributions d'énergie électrique.

Le Service en charge de ces questions est :

**RTE – Groupe Maintenance Réseau Nord Ouest**

14 avenue des Louvresses  
92230 GENNEVILLIERS

Restant à votre entière disposition pour tout renseignement complémentaire et nous vous prions d'agréer, Madame, l'assurance de notre considération très distinguée.

**Anne-Marie REYNARD**

  
Chef du Service Concertation  
Environnement Tiers

PJ : *Carte(s)*,

## **ELECTRICITE**

### **1 - GENERALITES**

Servitudes relatives à l'établissement des canalisations électriques (ouvrages du Réseau Public de Transport (RPT) et du Réseau Public de Distribution (RPD)).

Servitudes d'ancrage, d'appui, de passage, d'élagage et d'abattage d'arbres.

Articles 12 et 12 bis de la Loi du 15 juin 1906 modifiée.

Article 35 de la loi N°46-628 du 8 Avril 1946 sur la nationalisation de l'électricité et du gaz.

Loi N° 2000-108 du 10 février 2000 modifiée relative à la modernisation et au développement du service public de l'électricité.

Ordonnance N°58-997 du 23 Octobre 1958 (article 60) relative à l'expropriation portant modification de l'article 35 de la loi du 8 Avril 1946.

Décret N°67-886 du 6 Octobre 1967 sur les conventions amiables portant reconnaissance des servitudes de l'article 12 de la loi du 15 Juin 1906 et confiant au Juge de l'expropriation la détermination des indemnités dues pour imposition des servitudes.

Décret N°70-192 du 11 Juin 1970 portant règlement d'administration publique pour l'application de l'article 35 modifié de la loi N°46-628 du 8 Avril 1946 concernant la procédure de déclaration d'utilité publique des travaux d'électricité et de gaz qui ne nécessitent que l'établissement de servitudes ainsi que les conditions d'établissement desdites servitudes.

Circulaire N°70-13 du 24 Juin 1970 (mise en application des dispositions du décret du 11 Juin 1970).

Article L.126 du code de l'urbanisme issu de la loi n°2000-1208 du 13 décembre 2000 modifiée, précisant que les PLU et les POS restant doivent comporter en annexe les servitudes d'utilité publique affectant l'utilisation du sol (ouvrages existants et à construire).

## 2 - **PROCEDURES D'INSTITUTION**

### A - PROCEDURE

Les servitudes d'ancrage, d'appui, de passage, d'élagage et d'abattage d'arbres bénéficient :

- aux travaux déclarés d'utilité publique (article 35 de la loi du 8 Avril 1946),
- aux lignes placées sous le régime de la concession ou de la régie réalisée avec le concours financier de l'Etat des départements des communes ou syndicats de communes (article 299 de la loi du 13 Juillet 1925) et non déclarées d'utilité publique.

La déclaration d'utilité publique des ouvrages d'électricité en vue de l'exercice des servitudes sans recours à l'expropriation est obtenue conformément aux dispositions des chapitres II et III du décret du 11 Juin 1970 susvisé. Elle est prononcée par arrêté préfectoral ou par arrêté du ministre chargé de l'Electricité et du Gaz selon les caractéristiques des ouvrages concernés telles qu'elles sont précisées auxdits chapitres.

La DUP d'un projet de ligne aérienne ou souterraine, est la reconnaissance de l'intérêt général qu'il présente.

La procédure d'établissement des servitudes est définie par le décret du 11 Juin 1970 en son titre II.

A défaut d'accord amiable avec les propriétaires, le concessionnaire adresse au Préfet par l'intermédiaire de l'ingénieur en Chef chargé du contrôle, une requête pour l'application des servitudes, accompagnée d'un plan et d'un état parcellaire indiquant les propriétés qui doivent être atteintes par les servitudes. Le Préfet prescrit alors une enquête d'une durée de 8 jours. Le demandeur notifie aux propriétaires concernés, les travaux projetés.

Le demandeur après avoir eu connaissance des observations présentées au cours de l'enquête, arrête définitivement son projet, lequel est transmis avec l'ensemble du dossier au Préfet, qui institue par arrêté les servitudes que le demandeur est autorisé à exercer après accomplissement des formalités de publicité mentionnées à l'article 18 du décret du 11 Juillet 1970 et visées ci-dessous en C.

Par ailleurs, une convention peut être passée entre le concessionnaire et le propriétaire ayant pour objet la reconnaissance desdites servitudes. Cette convention remplace les formalités mentionnées ci-dessus et produit les mêmes effets que l'arrêté préfectoral (décret du 6 Octobre 1967, article 1).

B - INDEMNISATION

Les indemnités dues à raison des servitudes sont prévues par la loi du 15 Juin 1906 en son article 12. Elles sont dues en réparation du préjudice résultant directement de l'exercice des seules servitudes.

Le préjudice purement éventuel et non évaluable en argent ne peut motiver l'allocation de dommages et intérêts, mais le préjudice futur, conséquence certaine et directe de l'état actuel des choses, peut donner lieu à indemnisation.

Dans le domaine agricole, l'indemnisation des exploitants agricoles et des propriétaires résulte du protocole d'accord conclu entre EDF, RTE, l'APCA et la FNSEA le 20 décembre 2005.

En cas de litige l'indemnité est fixée par le Juge de l'expropriation conformément aux dispositions des articles 2 et 3 du décret du 6 Octobre 1967 (article 20 du décret du 11 Juin 1970).

Ces indemnités sont à la charge du concessionnaire de la ligne. Les modalités de versement sont fixées par l'article 20 du décret du 11 Juin 1970.

Les indemnisations dont il est fait état ne concernent pas la réparation des dommages survenus à l'occasion des travaux. Ces dommages (dégâts instantanés) font l'objet d'une indemnisation propre définie par le protocole signé entre EDF, RTE, APCA, FNSEA, SERCE le 20 décembre 2006.

C - PUBLICITE

Affichage en mairie de chacune des communes intéressées, de l'arrêté préfectoral instituant les servitudes de passage des lignes électriques.

Notification au demandeur de l'arrêté instituant les servitudes.

Notification dudit arrêté par les maires intéressés ou par le demandeur, à chaque propriétaire et exploitant pourvu d'un titre régulier d'occupation et concerné par les servitudes.



### 3 - EFFETS DE LA SERVITUDE

#### A - PREROGATIVES DE LA PUISSANCE PUBLIQUE

##### 1°) Prérogatives exercées directement par la puissance publique

Droit pour le bénéficiaire d'établir à demeure des supports et ancrage pour conducteurs aériens d'électricité, soit à l'extérieur des murs ou façades donnant sur la voie publique, sur les toits et terrasses des bâtiments à condition qu'on y puisse accéder par l'extérieur, sous les conditions de sécurité prescrites par les règlements administratifs (servitude d'ancrage).

Droit pour le bénéficiaire de faire passer les conducteurs d'électricité au-dessus des propriétés sous les mêmes conditions que ci-dessus, peu importe que ces propriétés soient ou non closes ou bâties (servitude de surplomb).

Droit pour le bénéficiaire d'établir à demeure des canalisations souterraines ou des supports pour les conducteurs aériens sur des terrains privés non bâtis qui ne sont pas fermés de murs ou autres clôtures équivalentes (servitude d'implantation). Lorsqu'il y a application du décret du 27 Décembre 1925 les supports sont placés autant que possible sur les limites des propriétés ou des cultures.

Droit pour le bénéficiaire de couper les arbres et les branches d'arbres qui se trouvent à proximité des conducteurs aériens d'électricité, gênent leur pose ou pourraient par leur mouvement ou leur chute occasionner des courts-circuits ou des avaries aux ouvrages.

##### 2°) Obligations de faire imposées au propriétaire

- Néant

#### B - LIMITATION AU DROIT D'UTILISER LE SOL

##### 1°) Obligations passives

Obligation pour les propriétaires de réserver le libre passage et l'accès aux agents de l'entreprise exploitante pour la pose, l'entretien et la surveillance des installations. Ce droit de passage ne doit être exercé qu'en cas de nécessité et à des heures normales et après en avoir prévenu les intéressés, dans toute la mesure du possible et s'il est nécessaire d'accéder sur des toits ou terrasses.

##### 2°) Droits résiduels du propriétaire

Les propriétaires dont les immeubles sont grevés de servitudes d'appui sur les toits ou terrasses ou de servitudes d'implantation ou de

surplomb conservent le droit de se clore ou de bâtir ; ils doivent toutefois un mois avant d'entreprendre l'un de ces travaux, prévenir par lettre recommandée, le concessionnaire.

Les règles déterminant les distances à respecter entre les ouvrages et toute construction sont définies dans l'arrêté interministériel du 17 mai 2001 fixant les conditions techniques auxquelles doivent satisfaire les distributions d'énergie électrique.

Les travaux à proximité de ces ouvrages sont réglementés par le décret 65-48 du 8 Janvier 1965 modifié qui interdit à toute personne de s'approcher elle-même ou d'approcher les outils, appareils ou engins qu'elle utilise à une distance inférieure à 5 mètres des pièces conductrices nues normalement sous tension. Il doit être tenu compte, pour déterminer cette distance, de tous les mouvements possibles des pièces conductrices d'une part, et de tous les mouvements, déplacements, balancements, fouettements ou chutes possibles des engins utilisés pour les travaux envisagés d'autre part.

Tout projet de construction à proximité des ouvrages existants repris ci-dessous, doit être soumis pour accord préalable à :

DREAL PICARDIE  
44, rue Alexandre Dumas  
80094 AMIENS Cedex 03

Liste des lignes électriques et poste :

**Cauffry :**

LIAISON 63kV NO 1 BRENOUILLE-CARRIERES  
LIAISON 63kV NO 1 CARRIERES-RANTIGNY  
LIAISON 63kV NO 2 CARRIERES-VALESCOURT  
LIAISON 225kV NO 1 CARRIERES-MORU  
LIAISON 63kV NO 1 CARRIERES-RANTIGNY-VALESCOURT  
LIAISON 225kV NO 1 CARRIERES - ROYE – VALESCOURT

**Cramoisy**

LIAISON 225kV NO 1 CARRIERES-TERRIER  
LIAISON 225kV NO 2 CARRIERES-TERRIER  
LIAISON 63kV NO 1 ALLONNE-CARRIERES-PATIS-ST-SEPULCRE

**Laigneville :**

LIAISON 63kV NO 1 BARROIR-CARRIERES  
LIAISON 63kV NO 1 BRENOUILLE-CARRIERES  
LIAISON 63kV NO 1 CARRIERES-VILLERS-ST-PAUL  
LIAISON 225kV NO 1 CARRIERES-MORU  
LIAISON 225kV NO 1 CARRIERES - ROYE – VALESCOURT

**Maysel**

LIAISON 225kV NO 1 CARRIERES-TERRIER  
LIAISON 225kV NO 2 CARRIERES-TERRIER  
LIAISON 63kV NO 1 ALLONNE-CARRIERES-PATIS-ST-SEPULCRE

**Mogneville**

LIAISON 63kV NO 1 BRENOUILLE-CARRIERES  
LIAISON 225kV NO 1 CARRIERES-MORU

**Monchy-Saint-Eloi**

LIAISON 63kV NO 1 BARROIR-CARRIERES  
LIAISON 63kV NO 1 BARROIR-MORU-VILLERS-ST-PAUL  
LIAISON 63kV NO 1 BRENOUILLE-CARRIERES  
LIAISON 63kV NO 1 CARRIERES-VILLERS-ST-PAUL  
LIAISON 225kV NO 1 CARRIERES-MORU

**Montataire**

LIAISON 63kV NO 1 BARROIR-CARRIERES  
LIAISON 63kV NO 1 BRENOUILLE-CARRIERES  
LIAISON 63kV NO 1 CARRIERES-RANTIGNY  
LIAISON 63kV NO 1 CARRIERES-USINOR-MONTATAIRE  
LIAISON 63kV NO 1 CARRIERES-VILLERS-ST-PAUL  
LIAISON 63kV NO 2 CARRIERES-USINOR-MONTATAIRE  
LIAISON 63kV NO 2 CARRIERES-VALESCOURT  
LIAISON 225kV NO 1 CARRIERES-MORU  
LIAISON 63kV NO 1 CARRIERES-RANTIGNY-VALESCOURT  
LIAISON 225kV NO 1 CARRIERES - ROYE – VALESCOURT  
POSTE D'USINOR-MONTATAIRE

**Nogent-sur-Oise**

LIAISON 63kV NO 1 BARROIR-CARRIERES  
LIAISON 63kV NO 1 BARROIR-MALADRERIE (CLIENT)  
LIAISON 63kV NO 1 BARROIR-MORU-VILLERS-ST-PAUL  
LIAISON 63kV NO 1 CARRIERES-VILLERS-ST-PAUL  
POSTE DE BARROIR

**Rantigny**

LIAISON 63kV NO 1 CARRIERES-RANTIGNY  
LIAISON 63kV NO 1 CARRIERES-RANTIGNY-VALESCOURT  
LIAISON 225kV NO 1 CARRIERES - ROYE - VALESCOURT  
LIAISON 63kV NO 2 PATIS-RANTIGNY-ST-SEPULCRE  
POSTE DE RANTIGNY

**Rousseloy**

LIAISON 63kV NO 1 CARRIERES-RANTIGNY  
 LIAISON 63kV NO 2 CARRIERES-VALESCOURT  
 LIAISON 63kV NO 1 CARRIERES-RANTIGNY-VALESCOURT

### **Saint-Leu-D'esserent**

LIAISON 63kV NO 1 BERT-CARRIERES  
 LIAISON 63kV NO 1 CARRIERES-PERSAN  
 LIAISON 63kV NO 1 CARRIERES-USINOR-MONTATAIRE  
 LIAISON 63kV NO 2 CARRIERES-USINOR-MONTATAIRE  
 LIAISON 63kV NO 2 CARRIERES-VALESCOURT  
 LIAISON 225kV NO 1 CARRIERES-GOUVIEUX  
 LIAISON 225kV NO 1 CARRIERES - PLESSIS-GASSOT  
 LIAISON 225kV NO 3 CARRIERES - PLESSIS-GASSOT  
 LIAISON 63kV NO 1 CARRIERES-RANTIGNY-VALESCOURT  
 POSTE DE BERT

### **Saint-Vaals-lès-Mello**

LIAISON 63kV NO 1 BRENOUILLE-CARRIERES  
 LIAISON 63kV NO 1 CARRIERES-RANTIGNY  
 LIAISON 63kV NO 2 CARRIERES-VALESCOURT  
 LIAISON 225kV NO 1 CARRIERES-MORU  
 LIAISON 63kV NO 1 CARRIERES-RANTIGNY-VALESCOURT  
 LIAISON 225kV NO 1 CARRIERES - ROYE – VALESCOURT

### **Thiverny**

LIAISON 63kV NO 1 BARROIR-CARRIERES  
 LIAISON 63kV NO 1 BERT-CARRIERES  
 LIAISON 63kV NO 1 BRENOUILLE-CARRIERES  
 LIAISON 63kV NO 1 CARRIERES-PERSAN  
 LIAISON 63kV NO 1 CARRIERES-RANTIGNY  
 LIAISON 63kV NO 1 CARRIERES-USINOR-MONTATAIRE  
 LIAISON 63kV NO 1 CARRIERES-VILLERS-ST-PAUL  
 LIAISON 63kV NO 2 CARRIERES-USINOR-MONTATAIRE  
 LIAISON 63kV NO 2 CARRIERES-VALESCOURT  
 LIAISON 225kV NO 1 CARRIERES-GOUVIEUX  
 LIAISON 225kV NO 1 CARRIERES-MORU  
 LIAISON 225kV NO 1 CARRIERES - PLESSIS-GASSOT  
 LIAISON 225kV NO 1 CARRIERES-TERRIER  
 LIAISON 225kV NO 2 CARRIERES-TERRIER  
 LIAISON 225kV NO 3 CARRIERES - PLESSIS-GASSOT  
 LIAISON 63kV NO 1 ALLONNE-CARRIERES-PATIS-ST-SEPULCRE  
 LIAISON 63kV NO 1 CARRIERES-RANTIGNY-VALESCOURT  
 LIAISON 225kV NO 1 CARRIERES - ROYE - VALESCOURT  
 POSTE DE CARRIERE

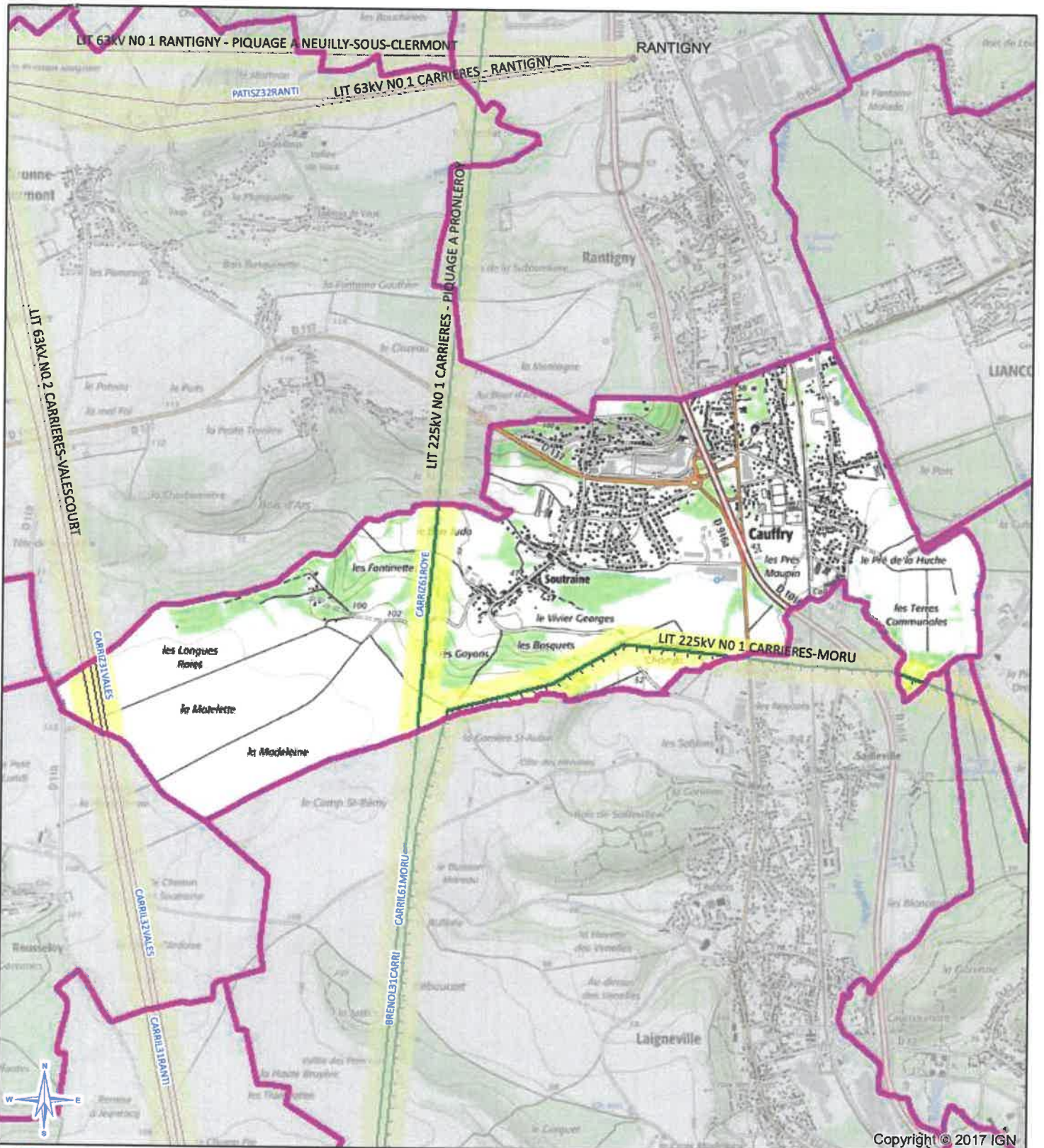
### **Villers-Saint-Paul**

LIAISON 63kV NO 1 BARROIR-MALADRERIE (CLIENT)

LIAISON 63kV N0 1 BARROIR-MORU-VILLERS-ST-PAUL  
LIAISON 63kV N0 1 BRENOUILLE-CARRIERES  
LIAISON 63kV N0 1 CARRIERES-VILLERS-ST-PAUL  
LIAISON 225kV N0 1 CARRIERES-MORU  
POSTE DE LA MALADERIE

3°) Espaces Boisés Classés (EBC) et Ouvrages Electriques

Il est rappelé que si une servitude a été instituée ou un couloir réservé, qu'il s'agisse d'une ligne HT ou THT, les POS ou PLU concernés ne doivent pas faire figurer en EBC les terrains surplombés par les lignes électriques. Un tel classement constituerait une erreur de droit. Une procédure de révision devrait être alors engagée pour supprimer l'EBC figurant sous les lignes dont il s'agit.



Copyright © 2017 IGN



**Commune de Cauffry**  
Département: OISE

Plan de zonage du réseau  
de transport électrique de tension  $\geq 45$  kV  
(décret n°91-1147 du 14 octobre 1991  
arrêté du 16 novembre 1994)



**Réseau RTE:**

- BRENOL31CARRI, LIAISON 63kV NO 1 BRENOUILLE-CARRIERES
- CARRIL31RANTI, LIAISON 63kV NO 1 CARRIERES-RANTIGNY
- CARRIL32VALES, LIAISON 63kV NO 2 CARRIERES-VALESCOURT
- CARRIL61MORU, LIAISON 225kV NO 1 CARRIERES-MORU
- CARRIZ31VALES, LIAISON 63kV NO 1 CARRIERES-RANTIGNY-VALESCOURT
- CARRIZ61ROYE, LIAISON 225kV NO 1 CARRIERES - ROYE - VALESCOURT

- Limite communale
- Zonage du réseau électrique de transport aérien

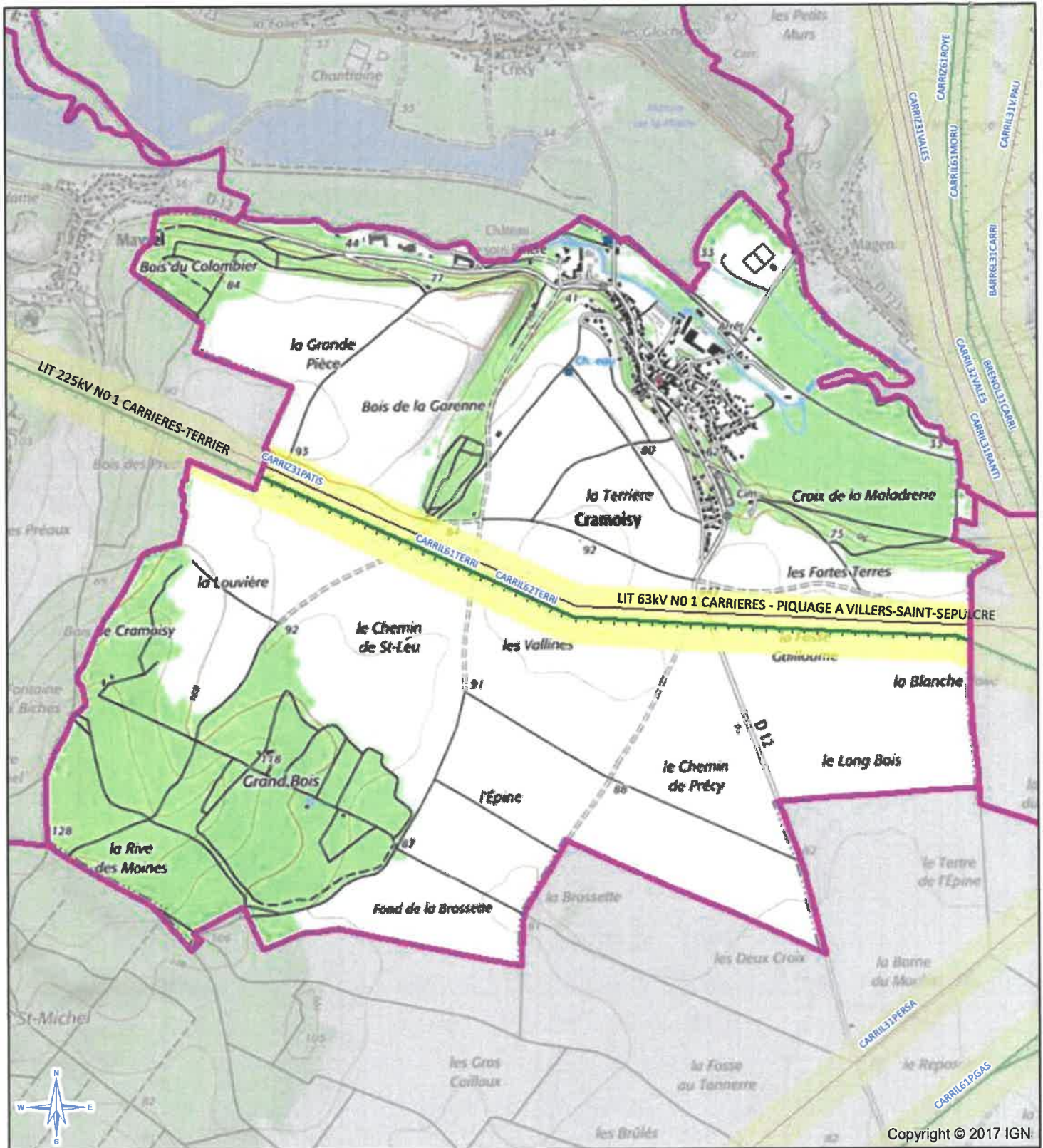
0 250 500  
Barre d'échelle: Mètres

Carte réalisée par DDI/CDIL/SCET/CDR/2017  
RTE ne pourra être tenu responsable de l'usage  
qui pourrait être fait des données mises à disposition.  
Fond de carte SCAN25 IGN (Licence n° 2010-DPGC03-83)

RTE - NORD-OUEST  
14 AVENUE DES LOUVRESSES - 92230 GENNEVILLIERS  
Tél. 01 82 64 36 00

Date d'enregistrement : 19/06/2017 16:25:06  
K:\CDI-LUL\SCET\ArcGIS\1-PLU recherche\PLU Recherche.mxd  
Utilisateur: flavienluc





Copyright © 2017 IGN

Commune de Cramoisy  
Département: OISE

Plan de zonage du réseau  
de transport électrique de tension  $\geq 45$  kV  
(décret n°91-1147 du 14 octobre 1991  
arrêté du 16 novembre 1994)



Limite communale

Zonage du réseau électrique de transport aérien



**Réseau RTE:**

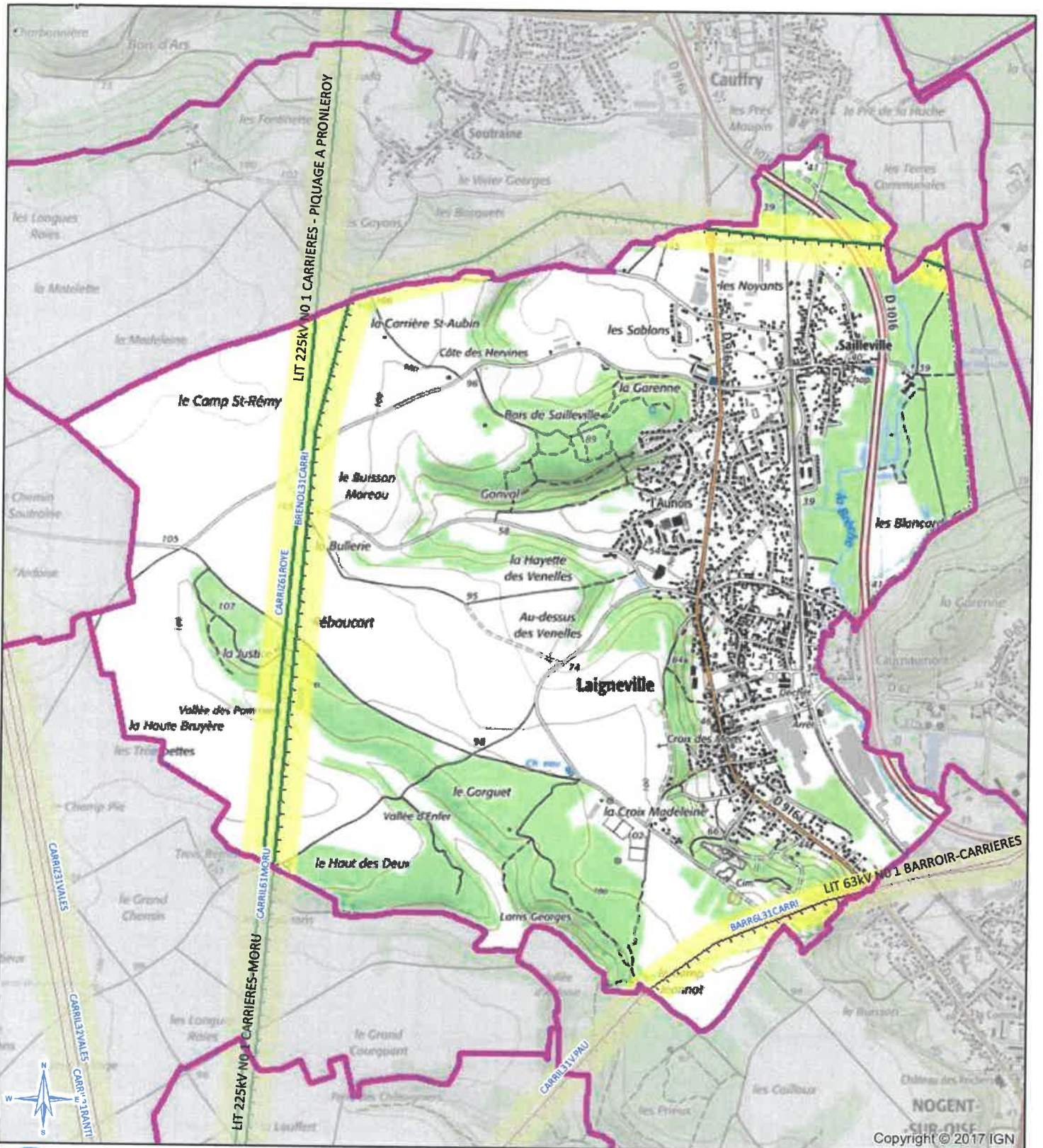
- CARRIL61TERRI, LIAISON 225kV NO 1 CARRIERES-TERRIER
- CARRIL62TERRI, LIAISON 225kV NO 2 CARRIERES-TERRIER
- CARRIZ31PATIS, LIAISON 63kV NO 1 ALLONNE-CARRIERES-PATIS-ST-SEPULCRE

Carte réalisée par DDI/CDIL/SCET/CDR/2017  
RTE ne pourra être tenu responsable de l'usage  
qui pourrait être fait des données mises à disposition.  
Fond de carte SCAN25 IGN (Licence n° 2010-DPGC03-83)

RTE - NORD-OUEST  
14 AVENUE DES LOUVRESSES - 92230 GENNEVILLIERS  
TÉL. 01 82 64 36 00

Date d'enregistrement : 19/06/2017 16:25:06  
K:\CDI-LI\SCET\ArcGis\1-PLU recherche\PLU Recherche.mxd  
Utilisateur: flavienluc





Commune de Laigneville  
Département: OISE

Plan de zonage du réseau  
de transport électrique de tension  $\geq 45$  kV  
(décret n°91-1147 du 14 octobre 1991  
arrêté du 16 novembre 1994)



**Réseau RTE:**

- BARR6L31CARRI, LIAISON 63kV NO 1 BARROIR-CARRIERES
- BRENOL31CARRI, LIAISON 63kV NO 1 BRENOUILLE-CARRIERES
- CARRIL31V.PAU, LIAISON 63kV NO 1 CARRIERES-VILLERS-ST-PAUL
- CARRIL61MORU, LIAISON 225kV NO 1 CARRIERES-MORU
- CARRIZ61ROYE, LIAISON 225kV NO 1 CARRIERES - ROYE - VALESCOURT

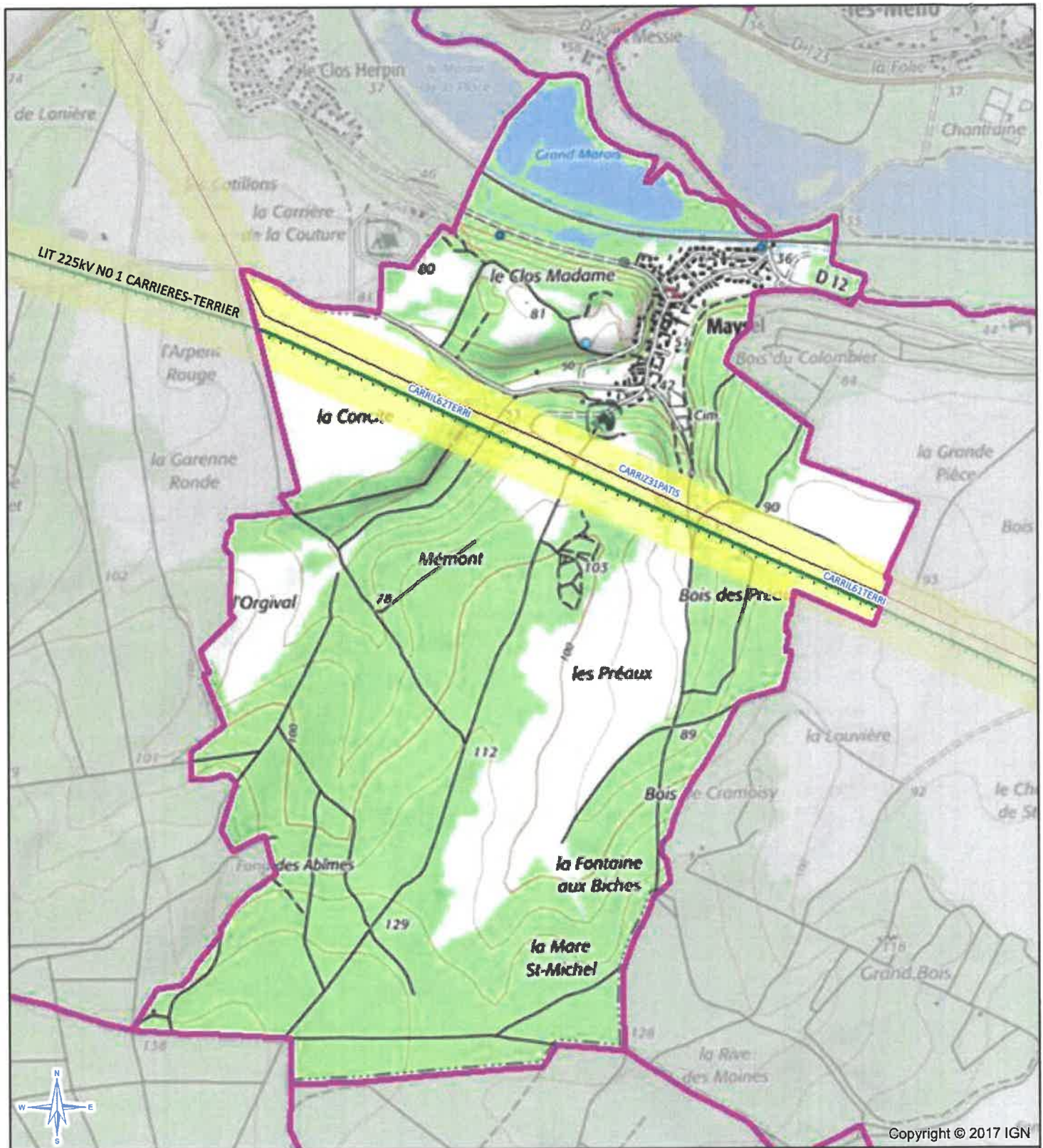
Limite communale  
 Zonage du réseau électrique de transport aérien  
 0 250 500  
 Barre d'échelle: Mètres

Carte réalisée par DDI/CDIL/SCET/CDR/2017  
RTE ne pourra être tenu responsable de l'usage  
qui pourrait être fait des données mises à disposition.  
Fond de carte SCAN25 IGN (Licence n° 2010-DPGC03-83)

RTE - NORD-OUEST  
14 AVENUE DES LOUVRESSES - 92230 GENNEVILLIERS  
Tél. 01 82 64 36 00

Date d'enregistrement : 19/06/2017 16:25:06  
K:\CDI-LIL\SCET\ArcGIS\1-PLU recherche\PLU Recherche.mxd  
Utilisateur: flavienluc





Copyright © 2017 IGN



**Commune de Maysel**  
Département: OISE

Plan de zonage du réseau de transport électrique de tension  $\geq 45$  kV (décret n°91-1147 du 14 octobre 1991 arrêté du 16 novembre 1994)



Limite communale

Zonage du réseau électrique de transport aérien

0 235 470

Barre d'échelle: Mètres

**Réseau RTE:**

CARRIL61TERRI, LIAISON 225kV N0 1 CARRIERES-TERRIER

CARRIL62TERRI, LIAISON 225kV N0 2 CARRIERES-TERRIER

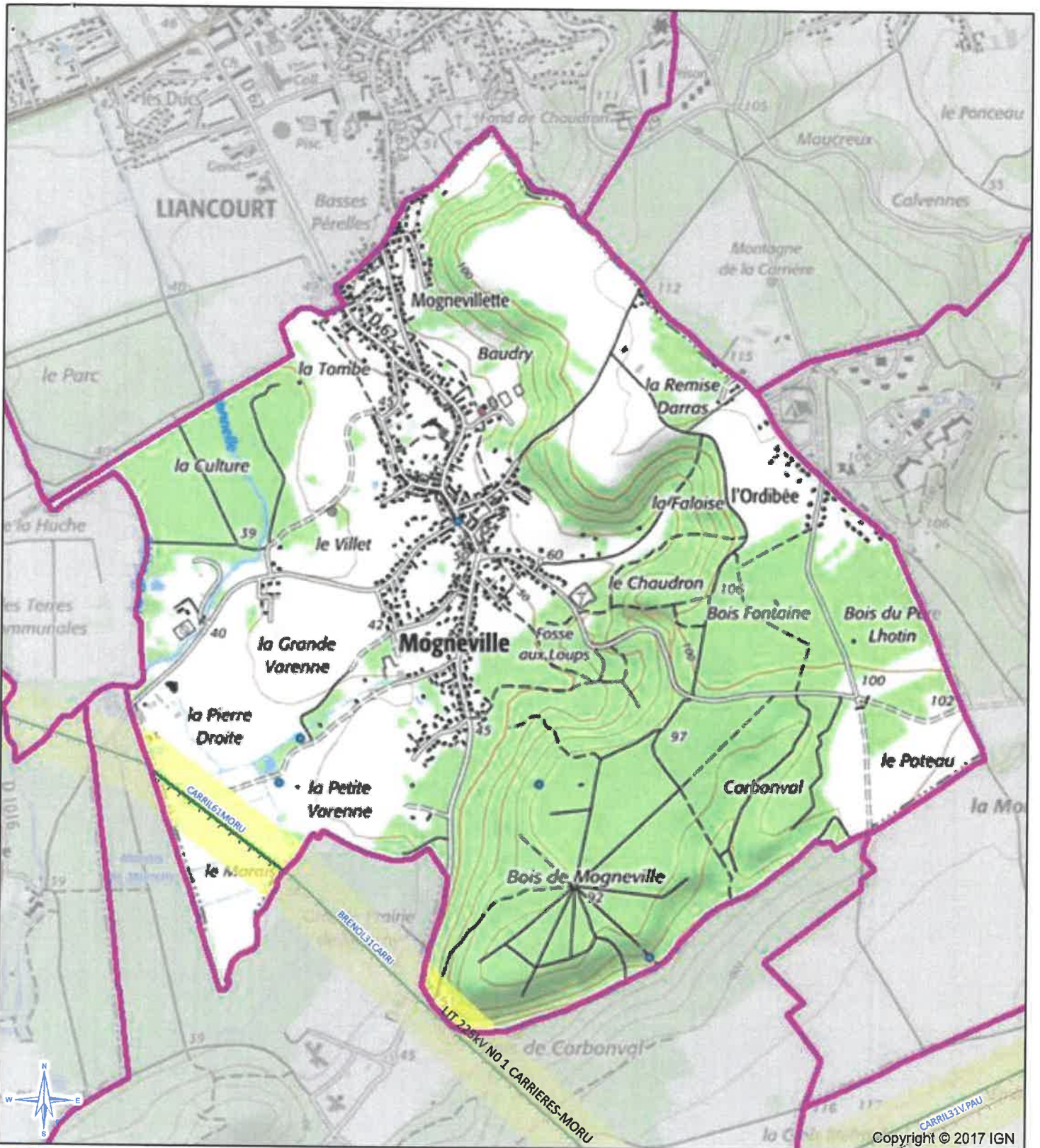
CARRIZ31PATIS, LIAISON 63kV N0 1 ALLONNE-CARRIERES-PATIS-ST-SEPULCRE

Carte réalisée par DDI/CDIL/SCET/CDR/2017  
RTE ne pourra être tenu responsable de l'usage qui pourrait être fait des données mises à disposition.  
Fond de carte SCAN25 IGN (Licence n° 2010-DPGC03-83)

RTE - NORD-OUEST  
14 AVENUE DES LOUVRESSES - 92230 GENNEVILLIERS  
Tél. 01 82 64 36 00

Date d'enregistrement : 19/06/2017 16:25:06  
K:\CDI-LIL\SCET\ArcGis\1-PLU recherche\PLU Recherche.mxd  
Utilisateur: flavienluc





Copyright © 2017 IGN



Commune de Mogneville  
Département: OISE

Plan de zonage du réseau  
de transport électrique de tension  $\geq 45$  kV  
(décret n°91-1147 du 14 octobre 1991  
arrêté du 16 novembre 1994)



**Réseau RTE:**

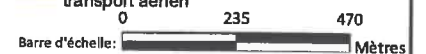
BRENOL31CARRI, LIAISON 63kV NO 1 BRENOUILLE-CARRIERES  
CARRIL61MORU, LIAISON 225kV NO 1 CARRIERES-MORU

Carte réalisée par DDI/CDIL/SCET/CDR/2017  
RTE ne pourra être tenu responsable de l'usage  
qui pourrait être fait des données mises à disposition.  
Fond de carte SCAN25 IGN (Licence n° 2010-DPGC03-83)

RTE - NORD-OUEST  
14 AVENUE DES LOUVRESSES - 92230 GENNEVILLIERS  
TÉL. 01 82 64 36 00

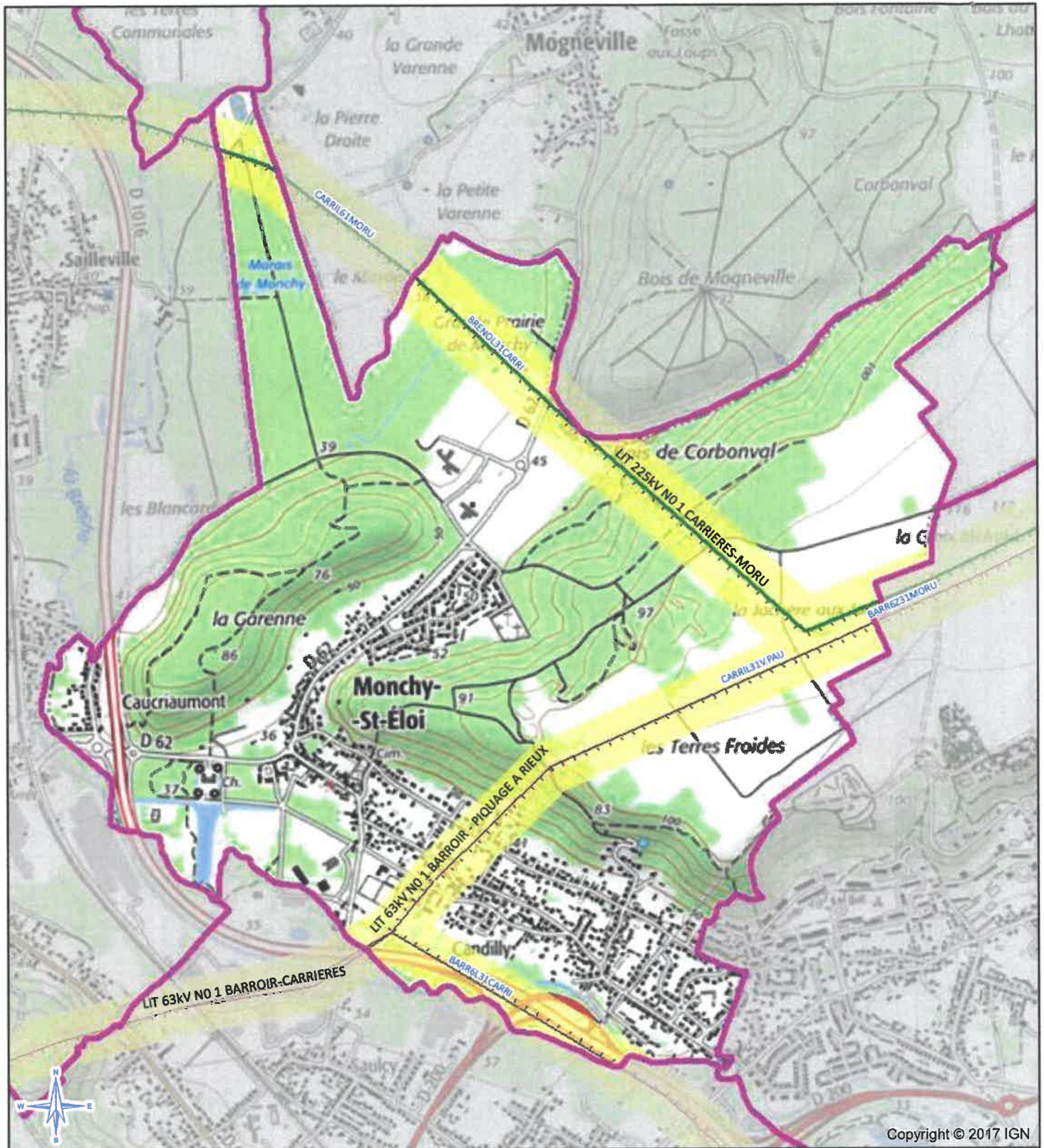
□ Limite communale

■ Zonage du réseau électrique de transport aérien



Date d'enregistrement : 19/06/2017 16:25:06  
K:\CDI-LUL\SCET\Arcgis\1-PLU recherche\PLU Recherche.mxd  
Utilisateur: flavienluc





Copyright © 2017 IGN



**Commune de Monchy-Saint-Éloi**  
Département: OISE

Plan de zonage du réseau  
de transport électrique de tension ≥ 45 kV  
(décret n°91-1147 du 14 octobre 1991  
arrêté du 16 novembre 1994)



**Réseau RTE:**

- BARR6131CARRI, LIAISON 63kV NO 1 BARROIR-CARRIERES
- BARR6231MORU , LIAISON 63kV NO 1 BARROIR-MORU-VILLERS-ST-PAUL
- BRENOL31CARRI, LIAISON 63kV NO 1 BRENOUILLE-CARRIERES
- CARRIL31V.PAU, LIAISON 63kV NO 1 CARRIERES-VILLERS-ST-PAUL
- CARRIL61MORU , LIAISON 225kV NO 1 CARRIERES-MORU

Limite communale  
 Zonage du réseau électrique de transport aérien

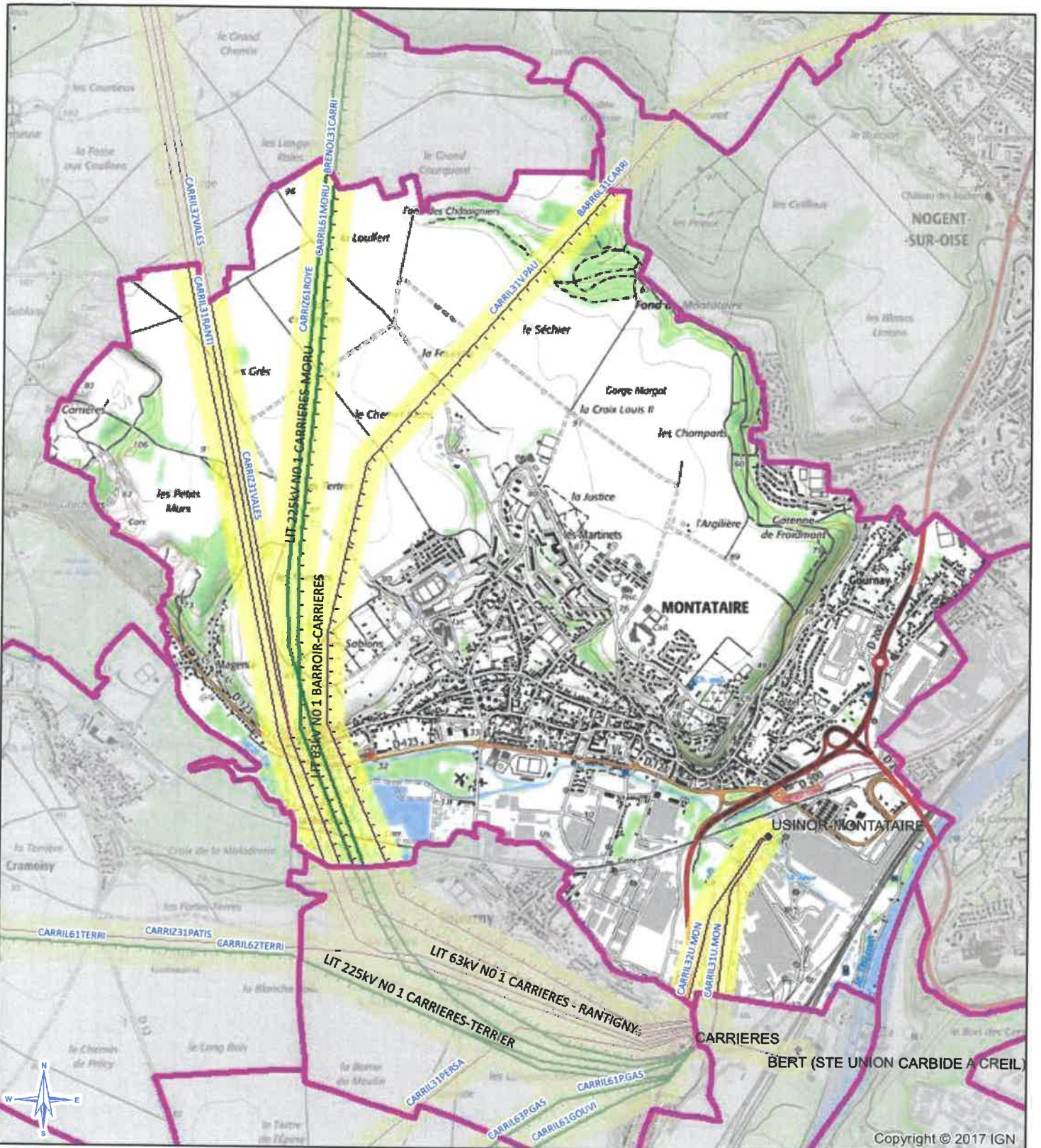


Carte réalisée par DDI/CDIL/SCET/CDR/2017  
RTE ne pourra être tenu responsable de l'usage  
qui pourrait être fait des données mises à disposition.  
Fond de carte SCAN25 IGN (Licence n° 2010-DPGC03-83)

RTE - NORD-OUEST  
14 AVENUE DES LOUVRESSES - 92230 GENNEVILLIERS  
Tél. 01 82 64 36 00

Date d'enregistrement : 19/06/2017 16:25:06  
K:\CDI-LIL\SCET\ArcGis\1-PLU recherche\PLU Recherche.mxd  
Utilisateur: flavienluc





Copyright © 2017 IGN

**RTE:**

- BARR6L31CARRI, LIAISON 63kV NO 1 BARROIR-CARRIERS
- BRENOL31CARRI, LIAISON 63kV NO 1 BRENOUILLE-CARRIERS
- CARRIL31RANTI, LIAISON 63kV NO 1 CARRIERS-RANTIGNY
- CARRIL31U.MON, LIAISON 63kV NO 1 CARRIERS-USINOR-MONTATAIRE
- CARRIL31V.PAU, LIAISON 63kV NO 1 CARRIERS-VILLERS-ST-PAUL
- CARRIL32U.MON, LIAISON 63kV NO 2 CARRIERS-USINOR-MONTATAIRE
- CARRIL32VALES, LIAISON 63kV NO 2 CARRIERS-VALESCOURT
- CARRIL61MORU, LIAISON 225kV NO 1 CARRIERS-MORU
- CARRIZ31VALES, LIAISON 63kV NO 1 CARRIERS-RANTIGNY-VALESCOURT
- CARRIZ61ROYE, LIAISON 225kV NO 1 CARRIERS - ROYE - VALESCOURT

**Commune de Montataire**  
**Département: OISE**  
 ● PG\_BV.SITE\_REF

**Plan de zonage du réseau de transport électrique de tension ≥ 45 kV**  
 (décret n°91-1147 du 14 octobre 1991  
 arrêté du 16 novembre 1994)

400kV	225kV	150kV	90kV	63kV	63kV traverse	Fibre optique
-------	-------	-------	------	------	------------------	------------------

Limite communale  
 Zonage du réseau électrique de transport aérien

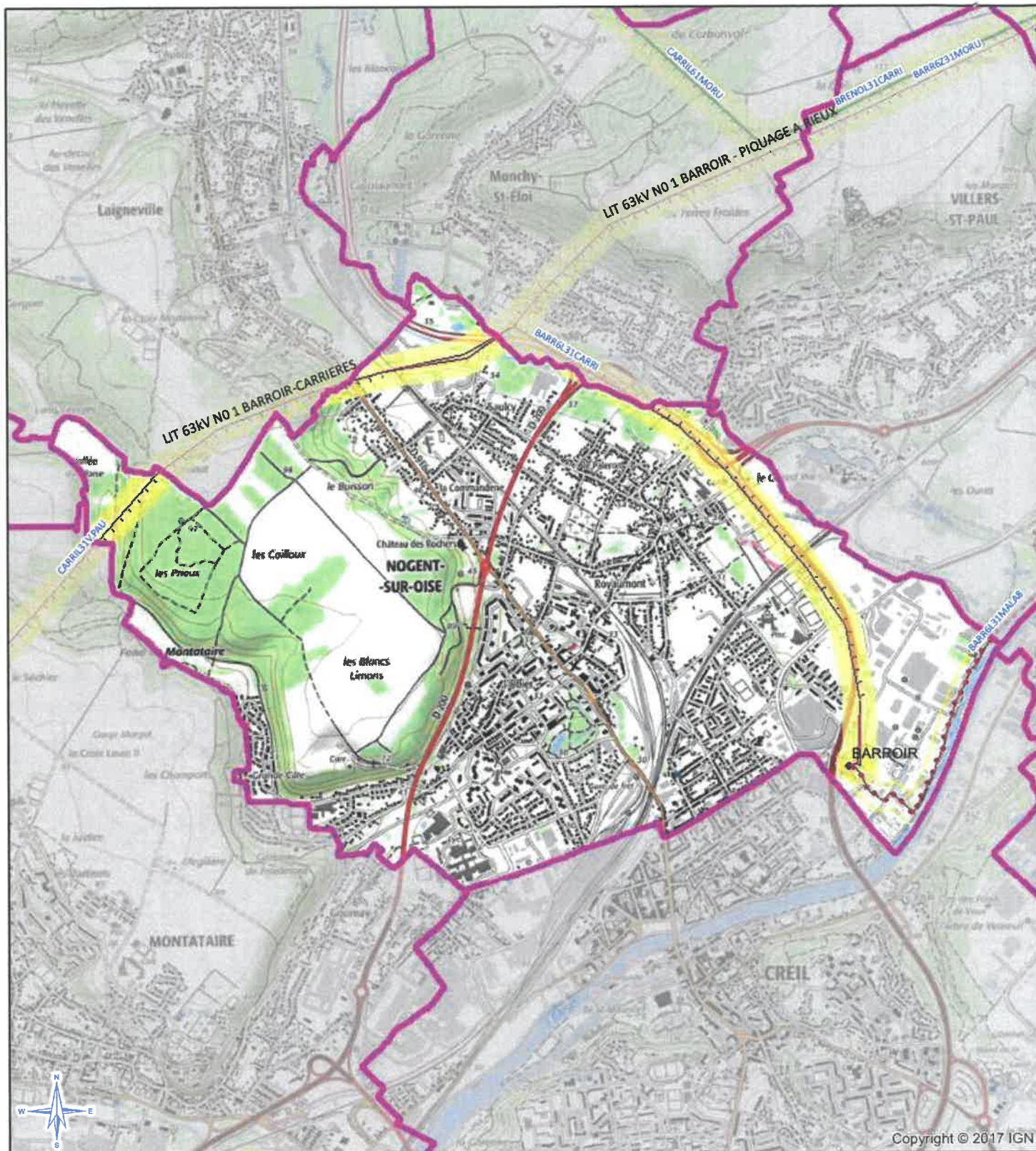
0 250 500  
 Mètres

Carte réalisée par DDI/CDIL/SCET/CDR/2017  
 RTE ne pourra être tenu responsable de l'usage qui pourrait être fait des données mises à disposition.  
 Fond de carte SCAN25 IGN (Licence n° 2010-DPGC03-83)

RTE - NORD-OUEST  
 14 AVENUE DES LOUVRESSES - 92230 GENNEVILLIERS  
 Tél. 01 82 64 36 00

Date d'enregistrement : 19/06/2017 16:25:06  
 K:\CDI-LUL\SCET\ArcGis\1-PLU recherche\PLU Recherche.mxd  
 Utilisateur: flavienluc





**Commune de Nogent-sur-Oise**  
**Département: OISE**

Plan de zonage du réseau de transport électrique de tension  $\geq 45$  kV  
 (décret n°91-1147 du 14 octobre 1991  
 arrêté du 16 novembre 1994)



- Limite communale
  - Zonage du réseau électrique de transport aérien
  - Zonage du réseau électrique de transport souterrain
- 0 250 500  
 Barre d'échelle: Mètres



**Réseau RTE:**

- BARR6L31CARRI, LIAISON 63kV NO 1 BARROIR-CARRIERES
- BARR6L31MALA8, LIAISON 63kV NO 1 BARROIR-MALADRERIE (CLIENT)
- BARR6Z31MORU, LIAISON 63kV NO 1 BARROIR-MORU-VILLERS-ST-PAUL
- CARRIL31V.PAU, LIAISON 63kV NO 1 CARRIERES-VILLERS-ST-PAUL

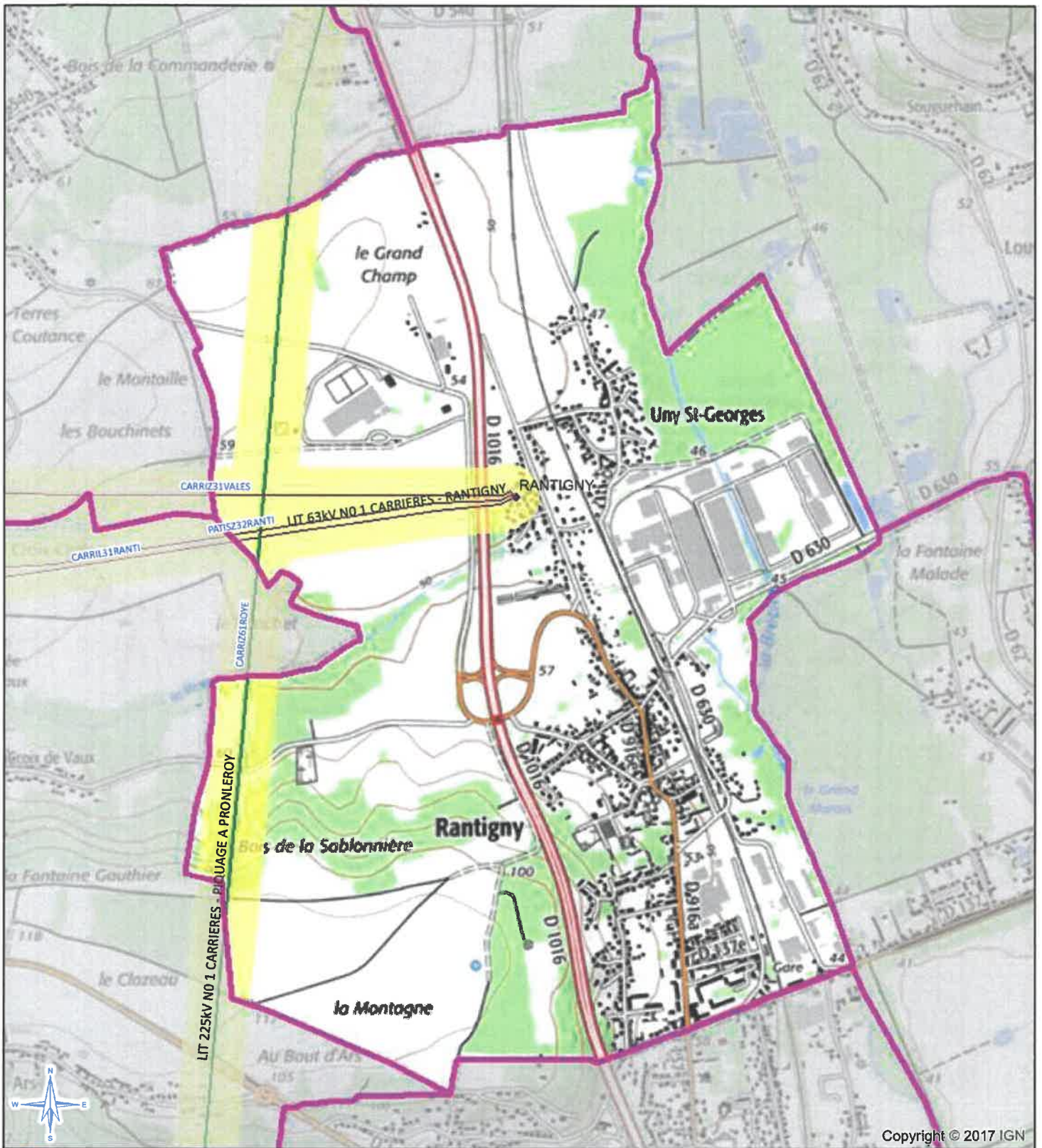
● PG\_BV.SITE\_REF

Carte réalisée par DDI/CDIL/SCET/CDR/2017  
 RTE ne pourra être tenu responsable de l'usage  
 qui pourrait être fait des données mises à disposition.  
 Fond de carte SCAN25 IGN (Licence n° 2010-DPGC03-83)

RTE - NORD-OUEST  
 14 AVENUE DES LOUVRESSES - 92230 GENNEVILLIERS  
 Tél. 01 82 64 36 00

Date d'enregistrement : 19/06/2017 16:25:06  
 K:\CDI-LIL\SCET\ArcGIS\1-PLU recherche\PLU Recherche.mxd  
 Utilisateur: flavienluc





Copyright © 2017 IGN



Commune de Rantigny  
Département: OISE

Plan de zonage du réseau de transport électrique de tension  $\geq 45$  kV  
(décret n°91-1147 du 14 octobre 1991  
arrêté du 16 novembre 1994)



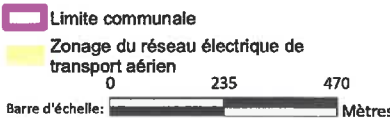
**Réseau RTE:**

- CARRIL31RANTI, LIAISON 63kV NO 1 CARRIERES-RANTIGNY
- CARRIZ31VALES, LIAISON 63kV NO 1 CARRIERES-RANTIGNY-VALESCOURT
- CARRIZ61ROYE, LIAISON 225kV NO 1 CARRIERES - ROYE - VALESCOURT
- PATISZ32RANTI, LIAISON 63kV NO 2 PATIS-RANTIGNY-ST-SEPULCRE

● PG\_BV.SITE\_REF

Carte réalisée par DDI/CDIL/SCET/CDR/2017  
RTE ne pourra être tenu responsable de l'usage qui pourrait être fait des données mises à disposition.  
Fond de carte SCAN25 IGN (Licence n° 2010-DPGC03-83)

RTE - NORD-OUEST  
14 AVENUE DES LOUVRESSES - 92230 GENNEVILLIERS  
Tél. 01 82 64 36 00

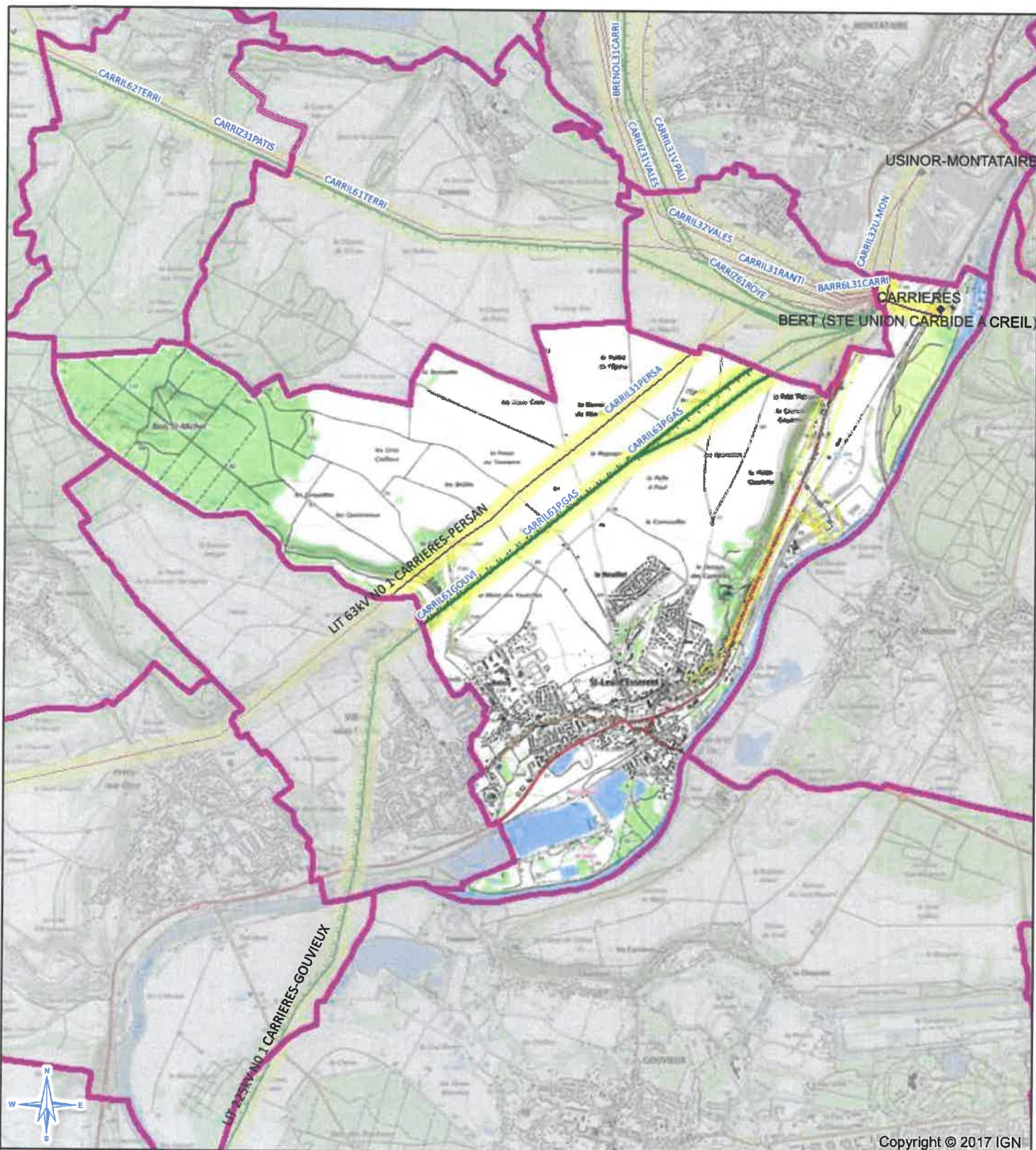


Date d'enregistrement : 19/06/2017 16:25:06  
K:\CDI-LIL\SCET\ArcGIS\1-PLU recherche\PLU Recherche.mxd  
Utilisateur: flavienluc









Copyright © 2017 IGN



**RTE:**

- BERT L31CARRI, LIAISON 63kV NO 1 BERT-CARRIERES
- CARRIL31PERSA, LIAISON 63kV NO 1 CARRIERES-PERSAN
- CARRIL31U.MON, LIAISON 63kV NO 1 CARRIERES-USINOR-MONTATAIRE
- CARRIL32U.MON, LIAISON 63kV NO 2 CARRIERES-USINOR-MONTATAIRE
- CARRIL32VALES, LIAISON 63kV NO 2 CARRIERES-VALESCOURT
- CARRIL61GOUVI, LIAISON 225kV NO 1 CARRIERES-GOUVIEUX
- CARRIL61P.GAS, LIAISON 225kV NO 1 CARRIERES - PLESSIS-GASSOT
- CARRIL63P.GAS, RES. LIAISON 225kV NO 3 CARRIERES - PLESSIS-GASSOT
- CARRIZ31VALES, LIAISON 63kV NO 1 CARRIERES-RANTIGNY-VALESCOURT

● PG\_BV.SITE\_REF

Carte réalisée par DDI/CDIL/SCET/CDR/2017  
 RTE ne pourra être tenu responsable de l'usage  
 qui pourrait être fait des données mises à disposition.  
 Fond de carte SCAN25 IGN (Licence n° 2010-DPGC03-83)

**Commune de Saint-Leu-d'Esserent**  
 Département: OISE

RTE - NORD-OUEST  
 14 AVENUE DES LOUVRESSES - 92230 GENNEVILLIERS  
 Tél. 01 82 64 36 00

Plan de zonage du réseau  
 de transport électrique de tension  $\geq 45$  kV  
 (décret n°91-1147 du 14 octobre 1991  
 arrêté du 16 novembre 1994)

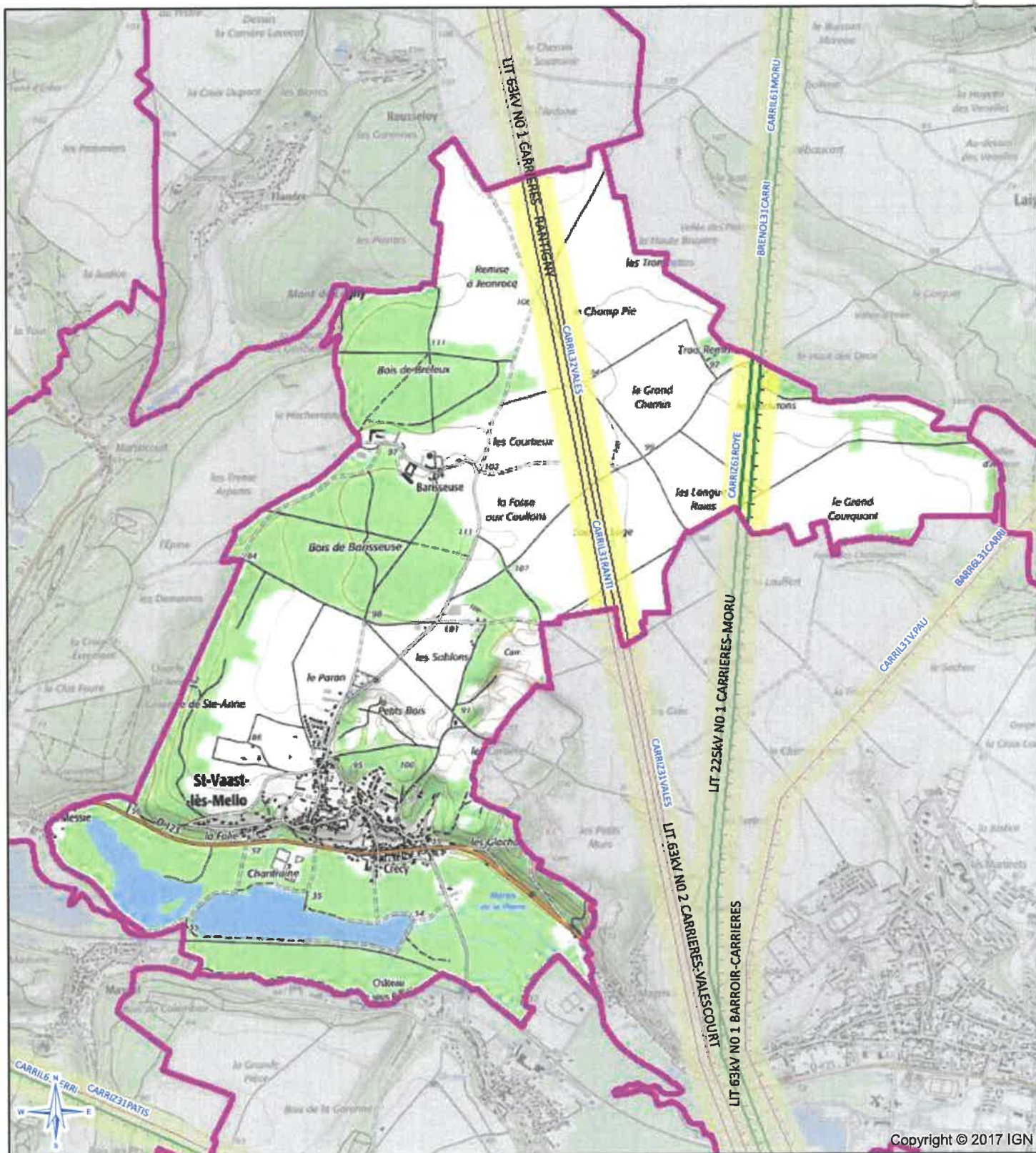


- Limite communale
- Zonage du réseau électrique de transport aérien
- Zonage du réseau électrique de transport souterrain
- Zonage du réseau électrique de transport télécom



Date d'enregistrement : 19/06/2017 16:25:06  
 K:\CDI-LUL\SCET\AroGis\1-PLU recherche\PLU Recherche.mxd  
 Utilisateur: flavienluc





Copyright © 2017 IGN



**Commune de Saint-Vaast-lès-Mello**  
Département: OISE

Plan de zonage du réseau de transport électrique de tension  $\geq 45$  kV (décret n°91-1147 du 14 octobre 1991 arrêté du 16 novembre 1994)



**Réseau RTE:**

- BRENOL31CARRI, LIAISON 63kV NO 1 BRENOUILLE-CARRIERES
- CARRIL31RANTI, LIAISON 63kV NO 1 CARRIERES-RANTIGNY
- CARRIL32VALES, LIAISON 63kV NO 2 CARRIERES-VALESCOURT
- CARRIL61MORU, LIAISON 225kV NO 1 CARRIERES-MORU
- CARRIZ31VALES, LIAISON 63kV NO 1 CARRIERES-RANTIGNY-VALESCOURT
- CARRIZ61ROYE, LIAISON 225kV NO 1 CARRIERES - ROYE - VALESCOURT

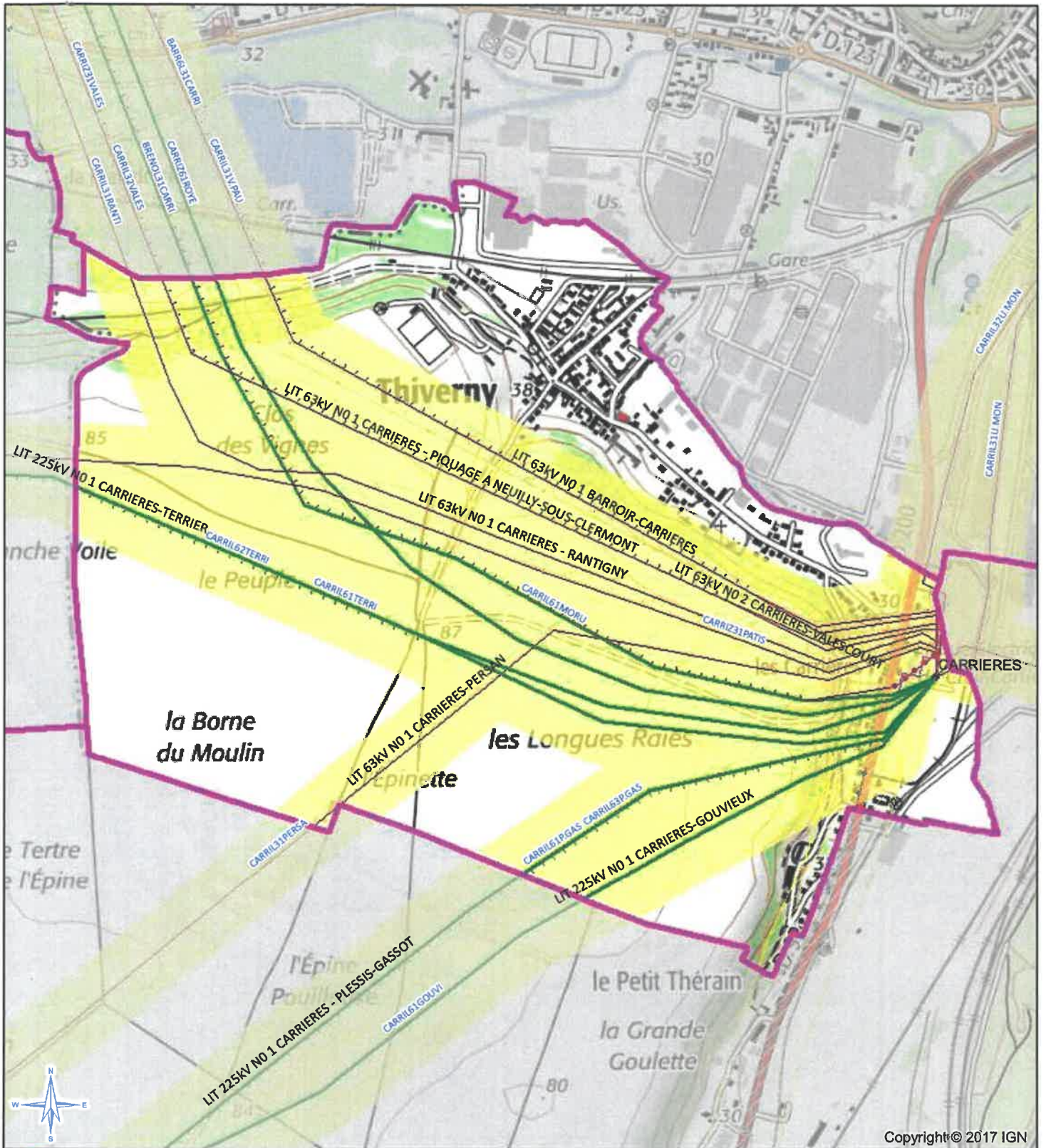
Limite communale  
 Zonage du réseau électrique de transport aérien  
 0 250 500  
 Barre d'échelle: Mètres

Carte réalisée par DDI/CDIL/SCET/CDR/2017  
RTE ne pourra être tenu responsable de l'usage qui pourrait être fait des données mises à disposition.  
Fond de carte SCAN25 IGN (Licence n° 2010-DPG03-83)

RTE - NORD-OUEST  
14 AVENUE DES LOUVRESSES - 92230 GENNEVILLIERS  
Tél. 01 82 64 36 00

Date d'enregistrement : 19/06/2017 16:25:06  
K:\CDI-LUL\SCET\ArcGis\1-PLU recherche\PLU Recherche.mxd  
Utilisateur: flavienluc





Copyright © 2017 IGN



Commune de Thiverny  
Département: OISE

Plan de zonage du réseau  
de transport électrique de tension  $\geq 45$  kV  
(décret n°91-1147 du 14 octobre 1991  
arrêté du 16 novembre 1994)

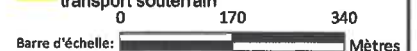


**Réseau RTE:**

- BARR6L31CARRI, LIAISON 63kV NO 1 BARROIR-CARRIÈRES
- BERT L31CARRI, LIAISON 63kV NO 1 BERT-CARRIÈRES
- BREN0L31CARRI, LIAISON 63kV NO 1 BRENOUILLE-CARRIÈRES
- CARRIL31PERSA, LIAISON 63kV NO 1 CARRIÈRES-PERSAN
- CARRIL31RANTI, LIAISON 63kV NO 1 CARRIÈRES-RANTIGNY
- CARRIL31U.MON, LIAISON 63kV NO 1 CARRIÈRES-USINOR-MONTATAIRE
- CARRIL31V.PAU, LIAISON 63kV NO 1 CARRIÈRES-VILLERS-ST-PAUL
- CARRIL32U.MON, LIAISON 63kV NO 2 CARRIÈRES-USINOR-MONTATAIRE
- CARRIL32VALES, LIAISON 63kV NO 2 CARRIÈRES-VALESCOURT

- CARRIL61GOUVI, LIAISON 225kV NO 1 CARRIÈRES-GOUVIEUX
- CARRIL61MORU, LIAISON 225kV NO 1 CARRIÈRES-MORU
- CARRIL61P.GAS, LIAISON 225kV NO 1 CARRIÈRES - PLESSIS-GASSOT
- CARRIL61TERRI, LIAISON 225kV NO 1 CARRIÈRES-TERRIER
- CARRIL62TERRI, LIAISON 225kV NO 2 CARRIÈRES-TERRIER
- CARRIL63P.GAS, RES. LIAISON 225kV NO 3 CARRIÈRES - PLESSIS-GASSOT
- CARRIZ31PATIS, LIAISON 63kV NO 1 ALLONNE-CARRIÈRES-PATIS-ST-SEPULCRE
- CARRIZ31VALES, LIAISON 63kV NO 1 CARRIÈRES-RANTIGNY-VALESCOURT
- CARRIZ61ROYE, LIAISON 225kV NO 1 CARRIÈRES - ROYE - VALESCOURT
- PG\_BV\_SITE\_REF

- Limite communale
- Zonage du réseau électrique de transport aérien
- Zonage du réseau électrique de transport souterrain

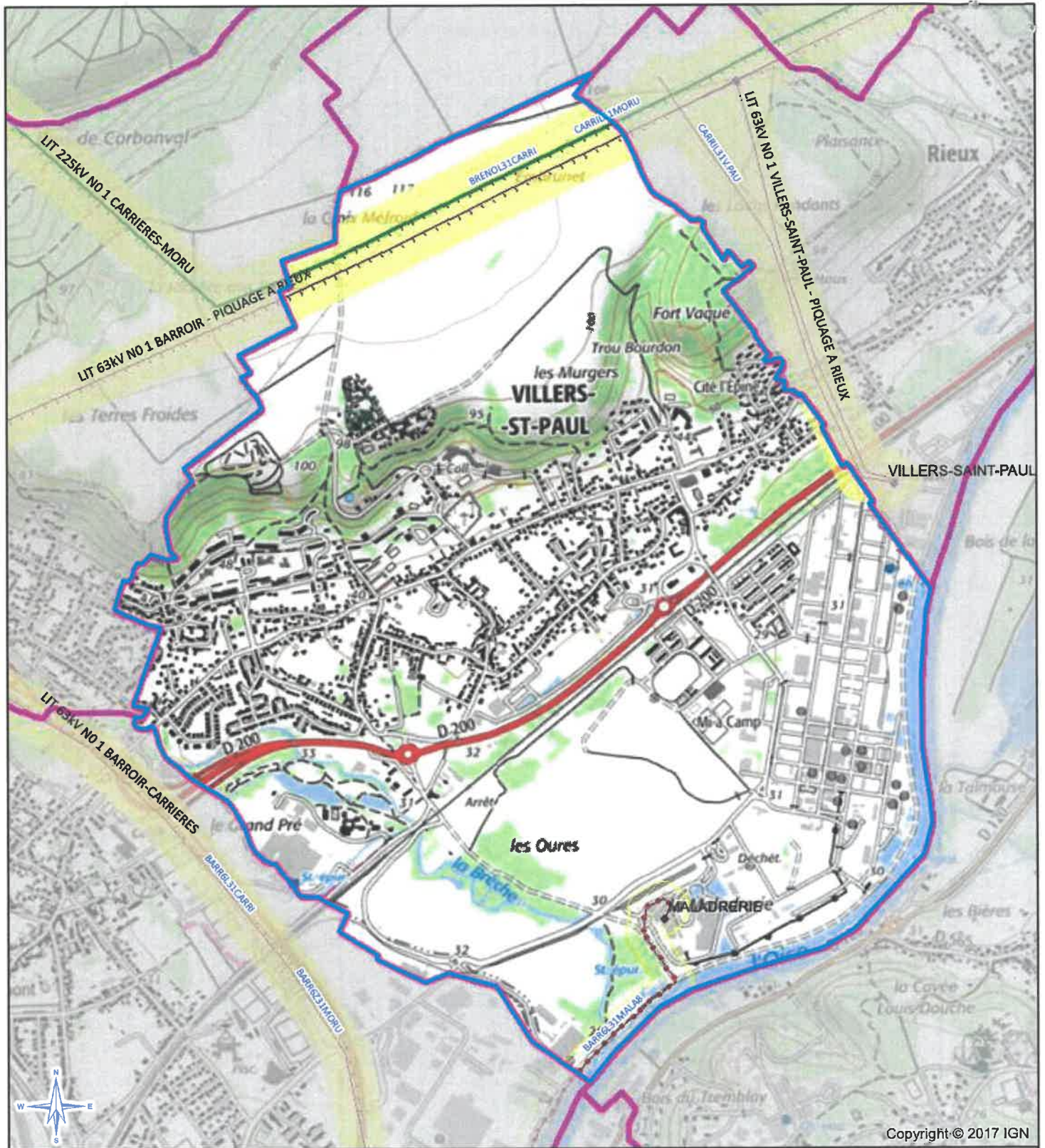


Carte réalisée par DDI/CDIL/SCET/CDR/2017  
RTE ne pourra être tenu responsable de l'usage  
qui pourrait être fait des données mises à disposition.  
Fond de carte SCAN25 IGN (Licence n° 2010-DPGC03-83)

RTE - NORD-OUEST  
14 AVENUE DES LOUVRESSES - 92230 GENNEVILLIERS  
Tél. 01 82 64 36 00

Date d'enregistrement : 19/06/2017 16:25:06  
K:\CDI-LIL\SCET\ArcGis\1-PLU recherche\PLU Recherche.mxd  
Utilisateur: flavien/luc





Copyright © 2017 IGN



**Commune de Villers-Saint-Paul**  
**Département: OISE**

**Plan de zonage du réseau de transport électrique de tension ≥ 45 kV**  
 (décret n°91-1147 du 14 octobre 1991  
 arrêté du 16 novembre 1994)



**Réseau RTE:**

- BARR6L31MALA8, LIAISON 63kV N0 1 BARROIR-MALADRERIE (CLIENT)
- BARR6Z31MORU , LIAISON 63kV N0 1 BARROIR-MORU-VILLERS-ST-PAUL
- BRENOL31CARRI, LIAISON 63kV N0 1 BRENOUILLE-CARRIERES
- CARRIL31V.PAU, LIAISON 63kV N0 1 CARRIERES-VILLERS-ST-PAUL
- CARRIL61MORU , LIAISON 225kV N0 1 CARRIERES-MORU

● PG\_BV.SITE\_REF

Carte réalisée par DDI/CDIL/SCET/CDR/2017  
 RTE ne pourra être tenu responsable de l'usage  
 qui pourrait être fait des données mises à disposition.  
 Fond de carte SCAN25 IGN (Licence n° 2010-DPG03-83)

RTE - NORD-OUEST  
 14 AVENUE DES LOUVRESSES - 92230 GENNEVILLIERS  
 Tél. 01 82 64 36 00

□ Limite communale

■ Zonage du réseau électrique de transport aérien

■ Zonage du réseau électrique de transport souterrain

0 250 500

Barre d'échelle: Mètres

Date d'enregistrement : 19/06/2017 16:25:06  
 K:\CDI-LIL\SCET\ArcGis\1-PLU recherche\PLU Recherche.mxd  
 Utilisateur: flavienluc